

変形・特殊軸も自由自在!

オリジナルの軸付に カスタマイズします。

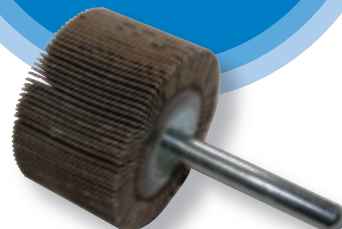


お客様の思い通りに
カスタマイズして作業効率を
グ〜ンとUP!

**「フラップ」を
カスタマイズ!!**
流行の型から特化型まで
用途に合わせて

**「軸」を
特殊軸に!!**
軸の長さや型にも対応!!

**薄幅フラップ
ホイール**
最近流行!ブラシのように!



ショートタイプ
機械装置に取り付ける!

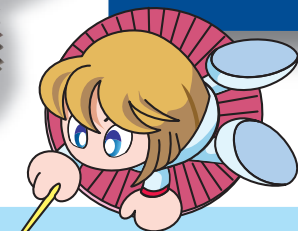


小ロット対応
10個
から
製作可能です!
なんと!!

※タイプによります。



傘型
穴径に合わせて!



インパクト用軸
インパクトドライバー対応!



■定番商品

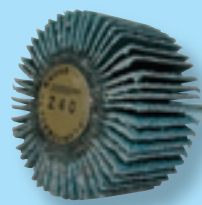
オーソドックスな
軸付でも
使いやすい!



軸付カップホイール
先も使用可能!



軸付スリットホイール
ワークによく馴染む!



**重研削用
軸付フラップホイール**
ジルコニア研磨布(受注生産)

定番の軸付フラップホイール、豊富なサイズと
粒度をラインナップする高品質タイプです。



ヤナセの UNI-FLAP



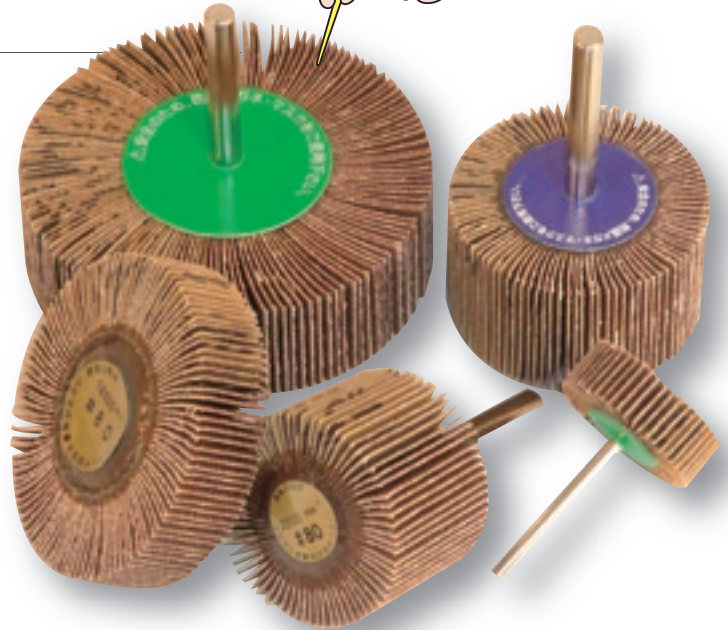
品番 UF

■3mm軸タイプ

サイズ 外径×幅	入数	MAX min ¹	定価
10×5	10本	25,000	770
10×10			
10×15			
10×20			
15×10			
15×15			
15×20			
20×5			
20×10			
20×15			
20×20	20,000	690	
20×25			
25×25			
30×10			
30×25			

■6mm軸タイプ

サイズ 外径×幅	入数	MAX min ¹	定価		
25×25	10本	20,000	690		
30×10					
30×25					
40×15					
40×25					
40×30					
50×15					
50×25					
50×30					
60×15					
60×25	18,000	1,000			
60×30					
80×15					
80×25					
80×30					
100×25					
125×25					
80×15			5本	15,000	1,140
80×25					
80×30					
100×25					
125×25					
80×15	10,000	1,260			
80×25					
80×30					
100×25					
125×25					
80×15			15,000	1,350	
80×25					
80×30					
100×25					
125×25					
80×15	10,000	1,500			
80×25					
80×30					
100×25					
125×25					
80×15			15,000	1,950	
80×25					
80×30					
100×25					
125×25					

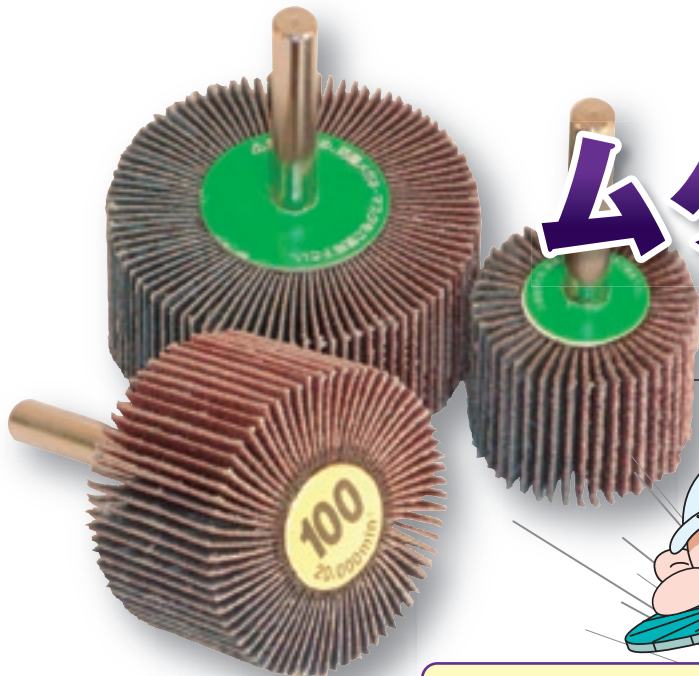


在庫粒度:#40 #60 #80 #100 #120 #150 #180 #240 #320 #400
(#600は受注生産)

一度、テストして見てください!
価格と品質に自信あり。

ムゲン軸付フラップ

品番 MF



詳しい品番は
総合カタログNo.9の
P161、162を
参照ください。

在庫粒度:#60 #80 #100 #120 #180 #240 #320

サイズ 外径×幅×軸	入数	MAX min ¹	定価
25×25×6	10個	20,000	450
30×10×3			
30×25×6			
40×25×6			
50×25×6			
60×25×6	18,000	760	
80×25×6			
80×25×6	5個	15,000	960

ケンマのヤナセ
柳瀬株式会社

本社・工場 〒669-3131 兵庫県丹波市山南町谷川1385
TEL(0795)77-2151 FAX(0795)77-2535

ダイヤ工場 〒669-3131 兵庫県丹波市山南町谷川3161-2
東京営業所 〒144-0054 東京都大田区新蒲田1-7-1東亜ビル1F
名古屋営業所 〒456-0058 名古屋熱田区六番2丁目14-13MOWA1F
大阪営業所 〒577-0053 東大阪市高井田1番10号サングランテ永和101号
九州営業所 〒811-2123 福岡県粕屋郡宇美町光正寺1丁目1-37
研磨技術相談室 〒669-3131 兵庫県丹波市山南町谷川1385



ISO 9001:2000認証取得
(本社・ダイヤ工場)

TEL(0795)77-2969 FAX(0795)77-3636
TEL(03)5703-5797 FAX(03)5703-5798
TEL(052)655-1337 FAX(052)655-1338
TEL(06)6789-3094 FAX(06)6789-3095
TEL(092)934-3385 FAX(092)934-3386
TEL(0795)77-3737 FAX(0795)77-3535

代理店

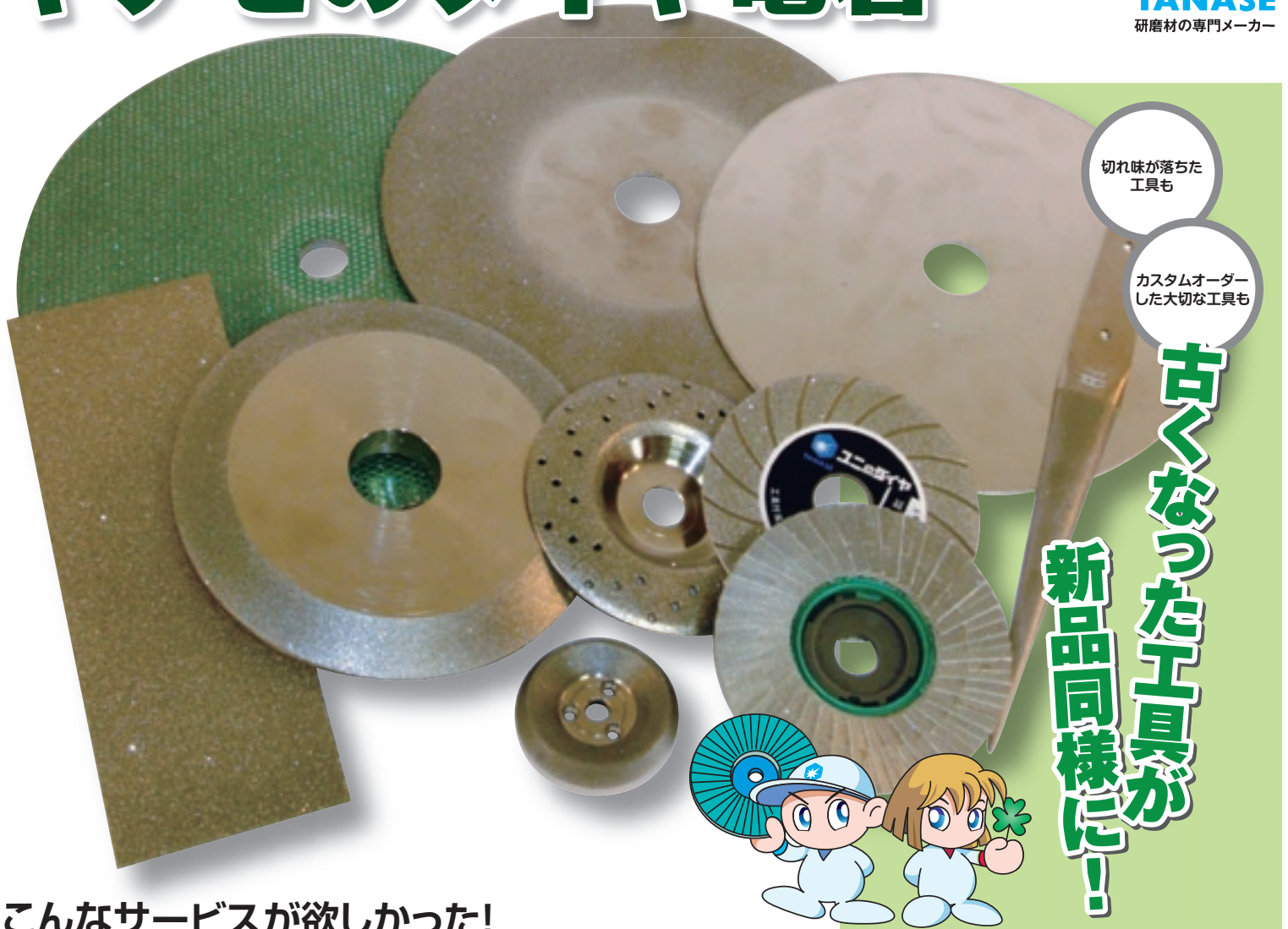
E-mail : info@yanase-saving.com http://www.yanase-saving.com/

新しく買うより、再電着の時代!!

ヤナセのダイヤ電着



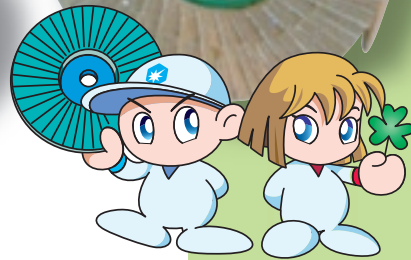
YANASE
研磨材の専門メーカー



切れ味が落ちた
工具も

カスタムオーダー
した大切な工具も

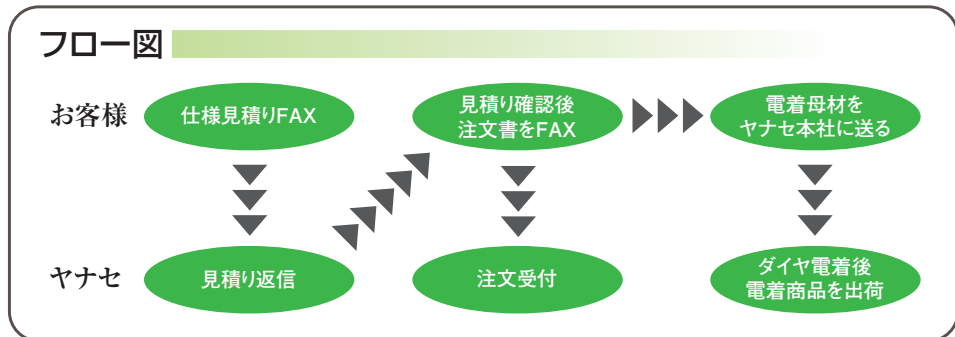
古くなつた工具が
新品同様に!



こんなサービスが欲しかった!

「お客様の声」に、ヤナセならお応えできます!

柳瀬株式会社では自社ダイヤ工場にて様々なワークに電着を行っています。
ユーザー様の専用工具にも再電着を行っておりますので是非、電着の事もご相談ください。



ケンマのヤナセ
柳瀬株式会社

本社・工場 〒669-3131 兵庫県丹波市山南町谷川1385
TEL(0795)77-2151 FAX(0795)77-2535

ダイヤ工場 〒669-3131 兵庫県丹波市山南町谷川3161-2
東京営業所 〒144-0054 東京都大田区新浦田1-7-1東亜ビル1F
名古屋営業所 〒456-0058 名古屋市熱田区六番2丁目14-13MOWA1F
大阪営業所 〒577-0053 東大阪市高井田1番10号サングランテ永和101号
九州営業所 〒811-2123 福岡県粕屋郡宇美町光正寺1丁目1-37
研磨技術相談室 〒669-3131 兵庫県丹波市山南町谷川1385



ISO 9001:2000認証取得
(本社・ダイヤ工場)

TEL(0795)77-2969 FAX(0795)77-3636
TEL(03)5703-5797 FAX(03)5703-5798
TEL(052)655-1337 FAX(052)655-1338
TEL(06)6789-3094 FAX(06)6789-3095
TEL(092)934-3385 FAX(092)934-3386
TEL(0795)77-3737 FAX(0795)77-3535

代理店

E-mail : info@yanase-saving.com http://www.yanase-saving.com/